

DOKUMENTACJA POWYKONAWCZA

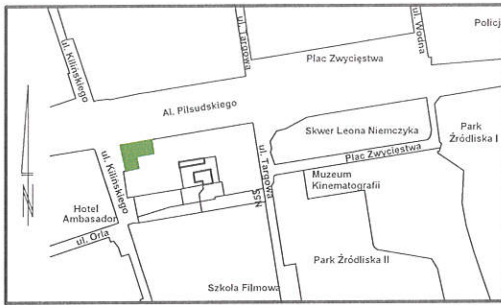
Szkic inwentaryzacji powierzchni użytkowej mieszkania

Łódź, Al. Marsz J. Piłsudskiego 37
8 piętro
Mieszkanie nr 114 (8.3)

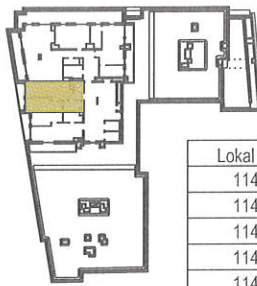
ALSTAL GRUPA BUDOWLANA Sp. z o.o. Sp. k.
Kierownik Budowy

mgr inż. Robert Zawadzki
Upr. bud. Nr ewid. LOD 0041/OWOK/03

SZKIC LOKALIZACYJNY

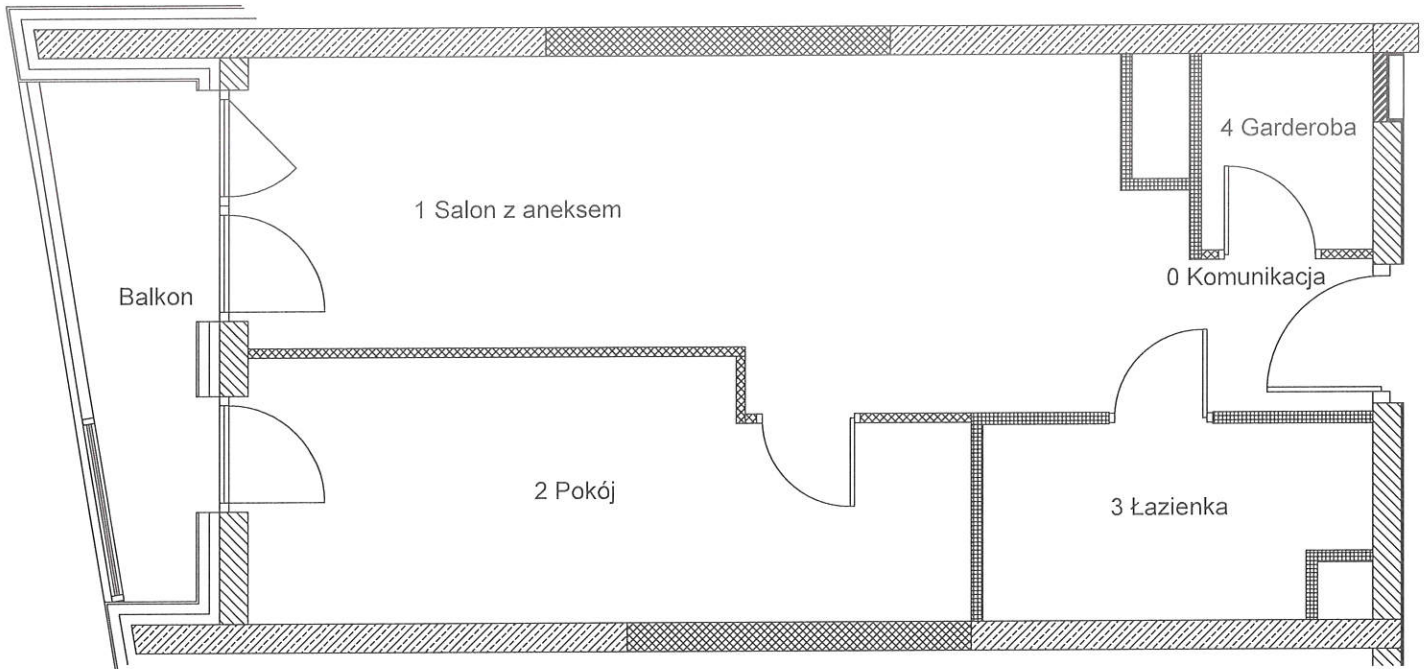


Rzut 8 piętra




Lokal nr 114	Pomieszczenie	Powierzchnia
114.0	Komunikacja	2,99
114.1	Salon z aneksem	21,17
114.2	Pokój	13,21
114.3	Łazienka	5,41
114.4	Garderoba	2,52
Suma		45,30 m ²

RZUT LOKALU



W świetle art. 2 ust. 2 ustawy z dnia 24 czerwca 1994r. o własności lokali (Dz. U. po: 737 z 2019r.) lokal mieszkalny 114 (8.3) usytuowany na 8 piętrze w budynku przy Al. Marsz. J. Piłsudskiego 37 w Łodzi jest samodzielnym lokalem i pod względem technicznym spełnia wymogi stawiane pomieszczeniom przeznaczonym na stały pobyt dla ludzi. Numeracja budynku jest zgodna z ewidencją gruntów i budynków Miasta Łodzi prowadzoną przez LOG w Łodzi.

Powierzchnia użytkowa lokalu została obliczona na podstawie bezpośredniego pomiaru i jest zgodna z Ustawą z dnia 21 czerwca 2001 r. o ochronie praw lokatorów, mieszkaniowym zasobie gminy i o zmianie Kodeksu cywilnego oraz Normą PN-ISO 9836:1997, przy pomocy programu GStarCAD 2011.

Usługi Geodezyjno-Kartograficzne  Sylwester Gronostaj ul. Nagórzycka 62/64, 97-200 Tomaszów Maz. tel. 609-15-88-11	Obiekt: Al. J. Piłsudskiego 37 8 piętro	Szkic nr	Pomierzył: GEODETA PRACOWNICY mgr inż. Sylwester Gronostaj Data: 09.2025 Tytuł: GUSIK 19172	Potwierdził wykonanie prac i odbiór kopii:
	L.k.s.rob.:	Sprawdzał:	Data:	