

ALSTAL GRUPA BUDOWLANA Sp. z o.o. Sp. k.
Kierownik Budowy

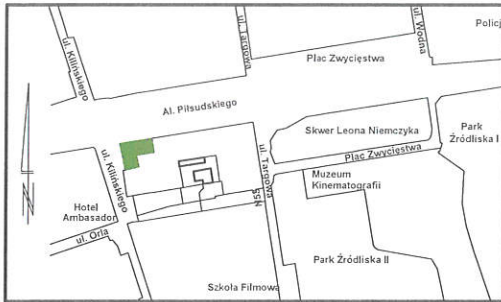
mgr inż. **Robert Zawadzki**
Upr. bud. Nr ewid. LCC/0041/OWOK/03

Szkie inwentaryzacji powierzchni użytkowej mieszkania

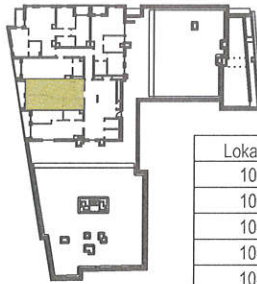
Łódź, Al. Marsz. J. Piłsudskiego 37
6 piętro

Mieszkanie nr 104 (6.4)

SZKIC LOKALIZACYJNY

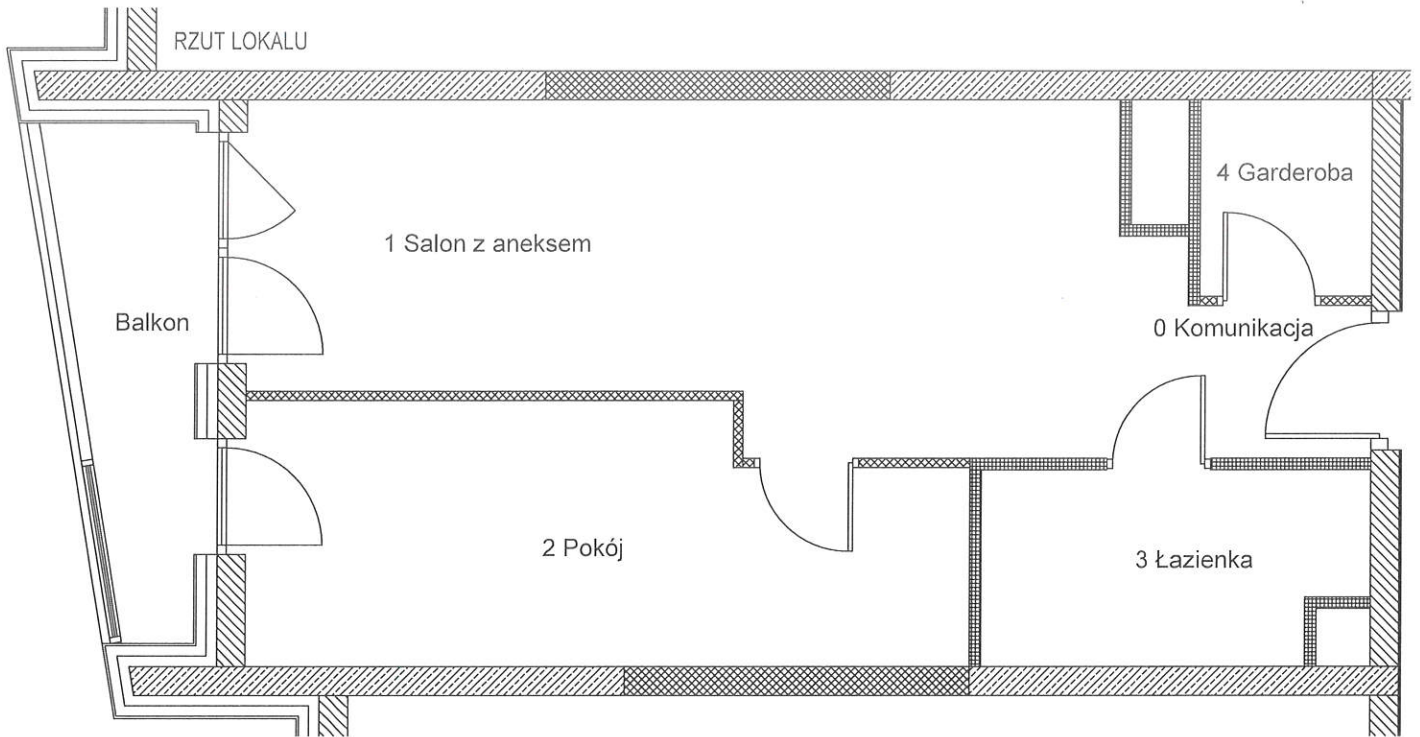


Rzut 6 piętra




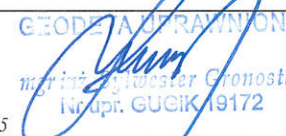
Lokal nr 104	Pomieszczenie	Powierzchnia
104.0	Komunikacja	2,10
104.1	Salon z aneksem	22,08
104.2	Pokój	13,24
104.3	Łazienka	5,41
104.4	Garderoba	2,51
Suma		45,34 m ²

RZUT LOKALU



W świetle art. 2 ust. 2 ustawy z dnia 24 czerwca 1994r. o własności lokali (Dz. U. poz. 7Al. J. Piłsudskiego 37 z 2019r.) lokal mieszkalny 104 (6.4) usytuowany na 6 piętrze w budynku przy Al. Marsz. J. Piłsudskiego 37 w Łodzi jest samodzielnym lokalem i pod względem technicznym spełnia wymogi stawiane pomieszczeniom przeznaczonym na stały pobyt dla ludzi. Numeracja budynku jest zgodna z ewidencją gruntów i budynków Miasta Łodzi prowadzoną przez LOG w Łodzi.

Powierzchnia użytkowa lokalu została obliczona na podstawie bezpośredniego pomiaru i jest zgodna z Ustawą z dnia 21 czerwca 2001 r. o ochronie praw lokatorów, mieszkaniowym zasobie gminy i o zmianie Kodeksu cywilnego oraz Normą PN-ISO 9836:1997, przy pomocy programu GStarCAD 2011.

Usługi Geodezyjno-Kartograficzne  Sylwester Gronostaj ul. Nagórzycka 62/64, 97-200 Tomaszów Maz. tel. 609-15-88-11	Obiekt: Al. J. Piłsudskiego 37 6 piętro	Szkie nr	Pomierzył: GEODEZA I KARTOGRAFIA  mgr inż. Sylwester Gronostaj Nr upr. GUGiK 19172	Potwierdził wykonanie prac i odbiór kopii:
	L.k.s.rob.:	Data: 09.2025 Sprawdził:	Data:	