

# DOKUMENTACJA POWYKONAWCZA

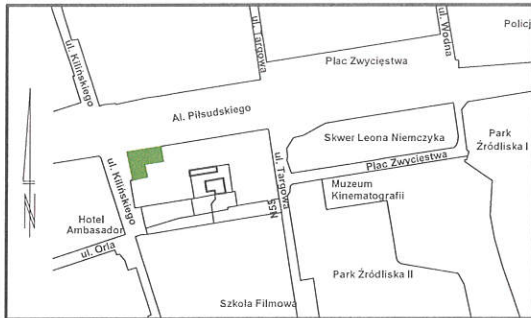
Szkic inwentaryzacji powierzchni użytkowej mieszkania

Łódź, Al. Marsz J. Piłsudskiego 37  
5 piętro  
Mieszkanie nr 93 (5.15)

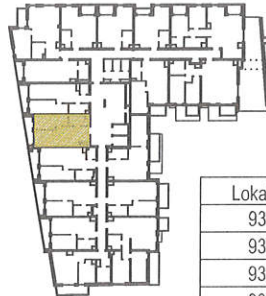
ALSTAL GRUPA BUDOWLANA Sp. z o.o. Sp. k.  
Kierownik Budowy

mgr inż. Robert Zawadzki  
Upr. bud. Nr ewid. LOD/0041/OWOK/03

SZKIC LOKALIZACYJNY

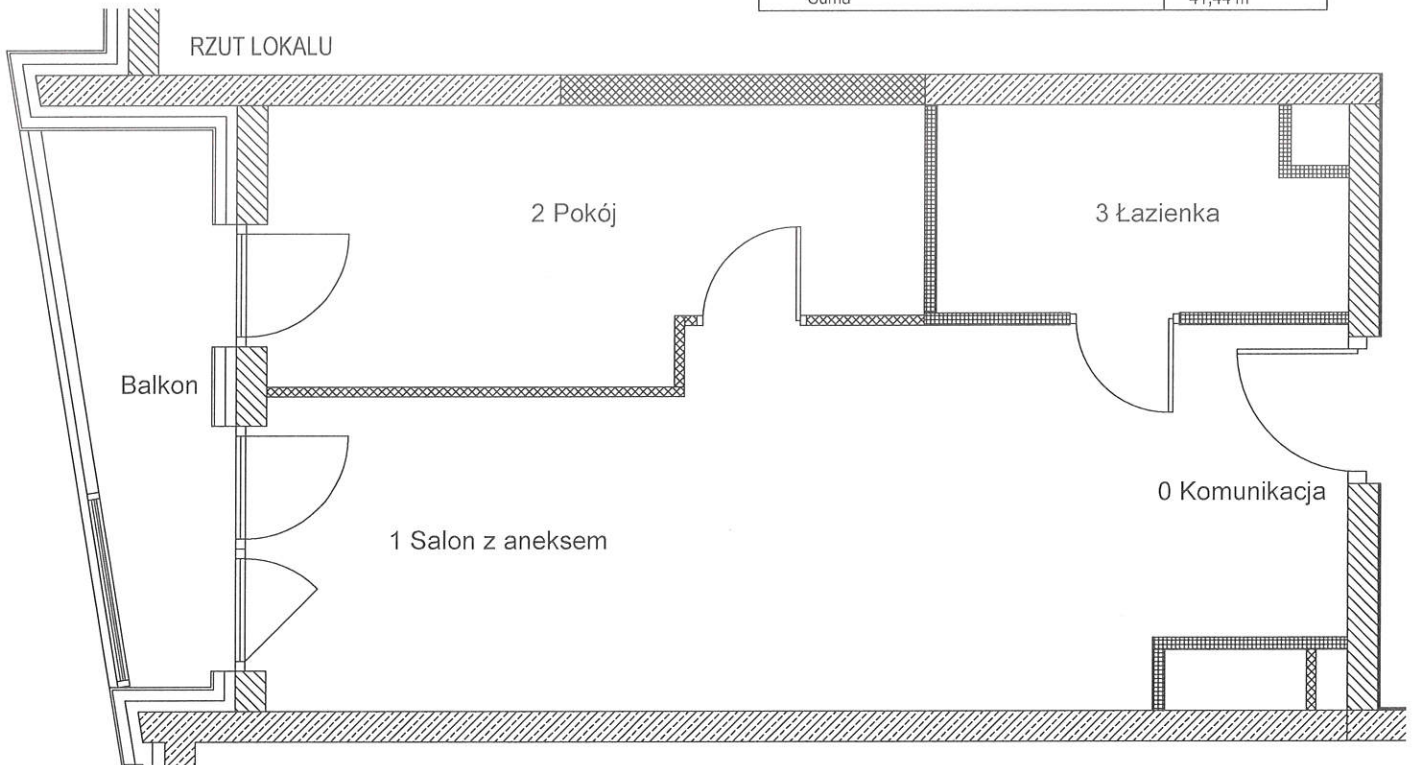


Rzut 5 piętra



Lokal nr 93	Pomieszczenie	Powierzchnia
93.0	Komunikacja	2,98
93.1	Salon z aneksem	21,80
93.2	Pokój	11,24
93.3	Łazienka	5,42
Suma		41,44 m <sup>2</sup>

RZUT LOKALU



W świetle art. 2 ust. 2 ustawy z dnia 24 czerwca 1994r. o własności lokali (Dz. U. poz. 737 z 2019r.) lokal mieszkalny 93 (5.15) usytuowany na 5 piętrze w budynku przy Al. Marsz. J. Piłsudskiego 37 w Łodzi jest samodzielnym lokalem i pod względem technicznym spełnia wymogi stawiane pomieszczeniom przeznaczonym na stały pobyt dla ludzi. Numeracja budynku jest zgodna z ewidencją gruntów i budynków Miasta Łodzi prowadzoną przez LOG w Łodzi.

Powierzchnia użytkowa lokalu została obliczona na podstawie bezpośredniego pomiaru i jest zgodna z Ustawą z dnia 21 czerwca 2001 r. o ochronie praw lokatorów, mieszkaniowym zasobie gminy i o zmianie Kodeksu cywilnego oraz Normą PN-ISO 9836:1997, przy pomocy programu GStarCAD 2011.

Usługi Geodezyjno-Kartograficzne  Sylwester Gronostaj ul. Nagórzycka 62/64, 97-200 Tomaszów Maz. tel. 609-15-88-11	Obiekt: Al. J. Piłsudskiego 37 5 piętro	Szkic nr: L.k.s.rob.:	Pomierzył: GEODETA OPRACOWANICY mgr inż. Sylwester Gronostaj Nr upr. GUCIK 19172 Data: 09.2025 Sprawdził: Data:	Potwierdził wykonanie prac i odbiór kopii: