

Szkic inwentaryzacji powierzchni użytkowej mieszkania

Łódź, Al. Marsz. J. Piłsudskiego 37
4 piętro
Mieszkanie nr 71 (4.18)

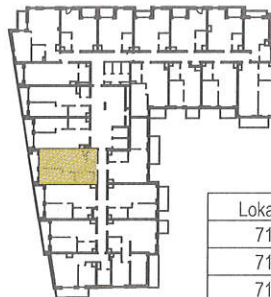
ALSTAL GRUPA BUDOWLANA Sp. z o.o. Sp. k.
Kierownik Budowy

mgr inż. Robert Zawadzki
Upr. bud. Nr ewid. LOD/0041/O/WOK/03

SZKIC LOKALIZACYJNY

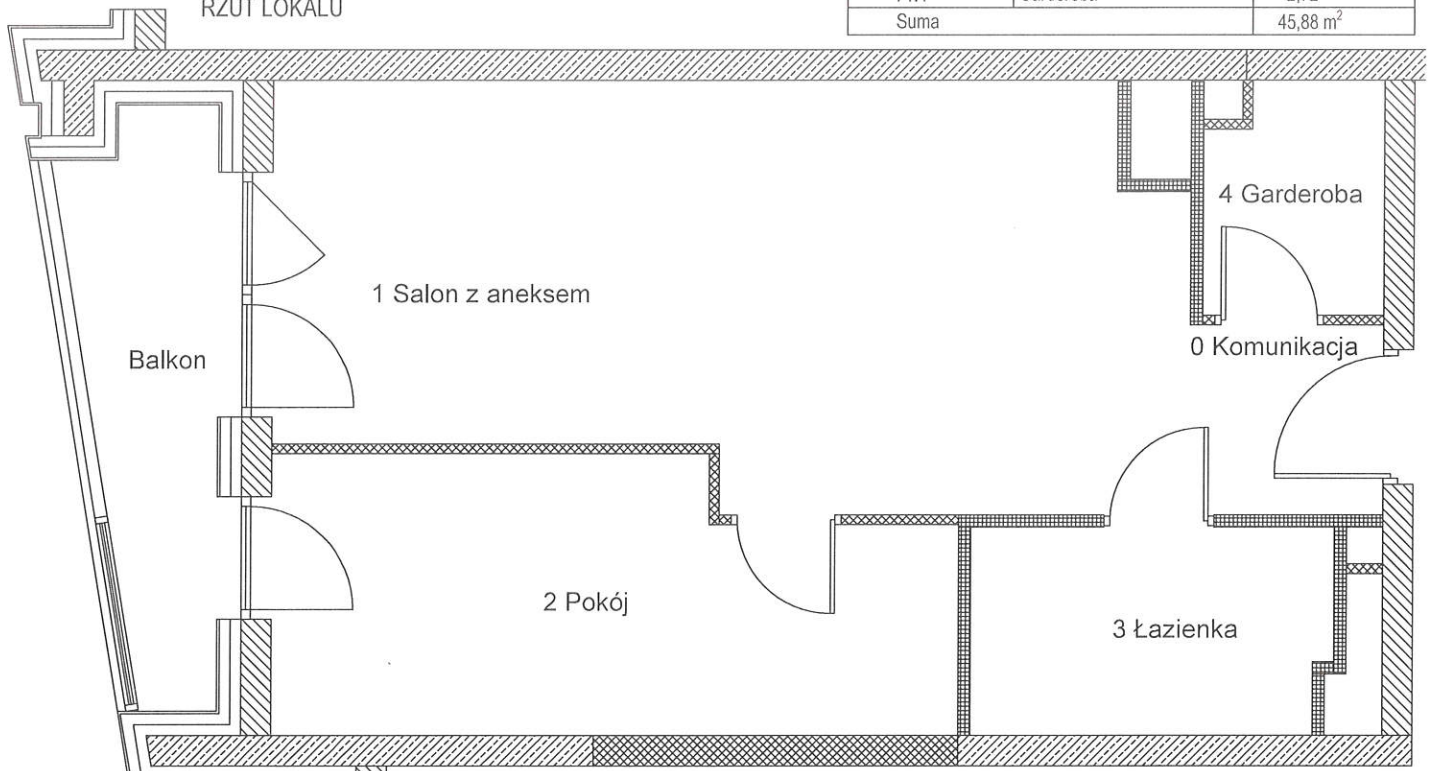


Rzut 4 piętra



Lokal nr 71	Pomieszczenie	Powierzchnia
71.0	Komunikacja	2,46
71.1	Salon z aneksem	23,98
71.2	Pokój	11,79
71.3	Łazienka	4,93
71.4	Garderoba	2,72
Suma		45,88 m ²

RZUT LOKALU



W świetle art. 2 ust. 2 ustawy z dnia 24 czerwca 1994r. o własności lokali (Dz. U. poz 737 z 2019r.) lokal mieszkalny 71 (4.18) usytuowany na 4 piętrze w budynku przy Al. Marsz. J. Piłsudskiego 37 w Łodzi jest samodzielnym lokalem i pod względem technicznym spełnia wymogi stawiane pomieszczeniom przeznaczonym na stały pobyt dla ludzi. Numeracja budynku jest zgodna z ewidencją gruntów i budynków Miasta Łodzi prowadzoną przez LOG w Łodzi.

Powierzchnia użytkowa lokalu została obliczona na podstawie bezpośredniego pomiaru i jest zgodna z Ustawą z dnia 21 czerwca 2001 r. o ochronie praw lokatorów, mieszkaniowym zasobie gminy i o zmianie Kodeksu cywilnego oraz Normą PN-ISO 9836:1997, przy pomocy programu GStarCAD 2011.

Usługi Geodezyjno-Kartograficzne Sylwester Gronostaj ul. Nagórzycka 62/64, 97-200 Tomaszów Maz. tel. 609-15-88-11	Obiekt: Al. J. Piłsudskiego 37 4 piętro	Szkic nr L.k.s.rob.:	Pomierzył: GEODETA USŁUGI mgr inż. Sylwester Gronostaj Nr upr. GUCIK 19172 Data: 09.2025 Sprawdził:	Potwierdził wykonanie prac i odbiór kopii:
	Data:			