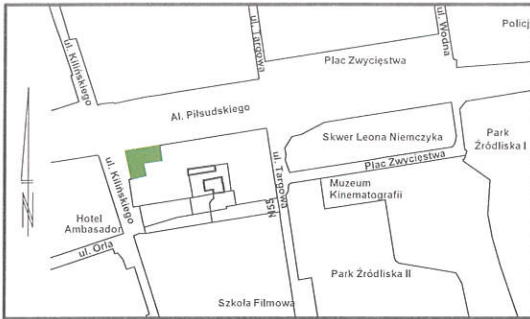


SZKIC LOKALIZACYJNY

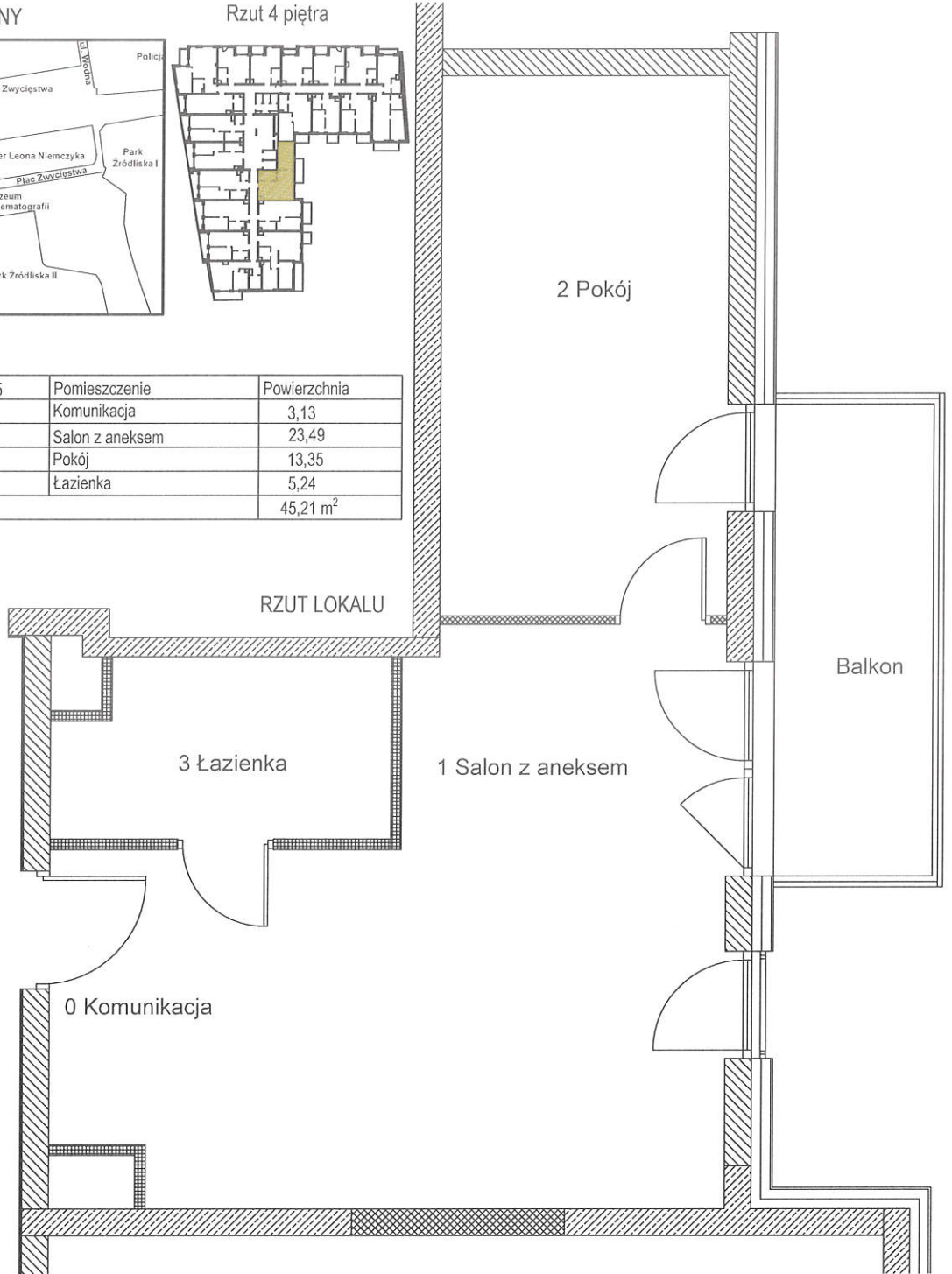


Rzut 4 piętra



Lokal nr 65	Pomieszczenie	Powierzchnia
65.0	Komunikacja	3,13
65.1	Salon z aneksem	23,49
65.2	Pokój	13,35
65.3	Łazienka	5,24
Suma		45,21 m ²

RZUT LOKALU



W świetle art. 2 ust. 2 ustawy z dnia 24 czerwca 1994r. o własności lokali (Dz. U. poz. 737 z 2019r.) lokal mieszkalny 65 (4.12) usytuowany na 4 piętrze w budynku przy Al. Marsz. J. Piłsudskiego 37 w Łodzi jest samodzielnym lokalem i pod względem technicznym spełnia wymogi stawiane pomieszczeniom przeznaczonym na stały pobyt dla ludzi. Numeracja budynku jest zgodna z ewidencją gruntów i budynków Miasta Łodzi prowadzoną przez LOG w Łodzi.

Powierzchnia użytkowa lokalu została obliczona na podstawie bezpośredniego pomiaru i jest zgodna z Ustawą z dnia 21 czerwca 2001 r. o ochronie praw lokatorów, mieszkaniowym zasobie gminy i o zmianie Kodeksu cywilnego oraz Normą PN-ISO 9816:1997, przy pomocy programu GStarCAD 2011.

Usługi Geodezyjno-Kartograficzne Sylwester Gronostaj ul. Nagórzycka 62/64, 97-200 Tomaszów Maz. tel. 609-15-88-11	Obiekt: Al. J. Piłsudskiego 37 4 piętro	Szkic nr L.k.s.rob.:	Pomierzył: GEODETA UPRAWNIONY mgr inż. Sylwester Gronostaj Nr upr. GUCIK 19172 Data: 09.2025 Sprawdził:	Potwierdził wykonanie prac i odbiór kopii:
			Data:	