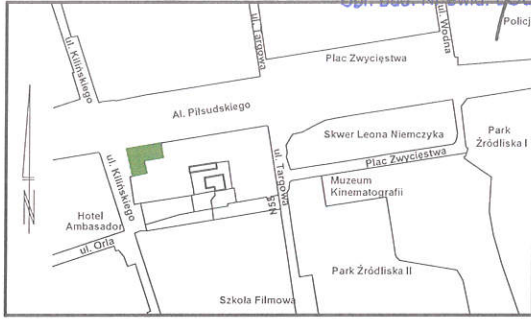


SZKIC LOKALIZACYJNY

mgr inż. Robert Zawadzki
Upr. bud. Nr ewid. L. OD/0041/OWOK/03

Szkie inwentaryzacji powierzchni użytkowej mieszkania

Łódź, Al. Marsz J. Piłsudskiego 37
4 piętro
Mieszkanie nr 83 (4.9)

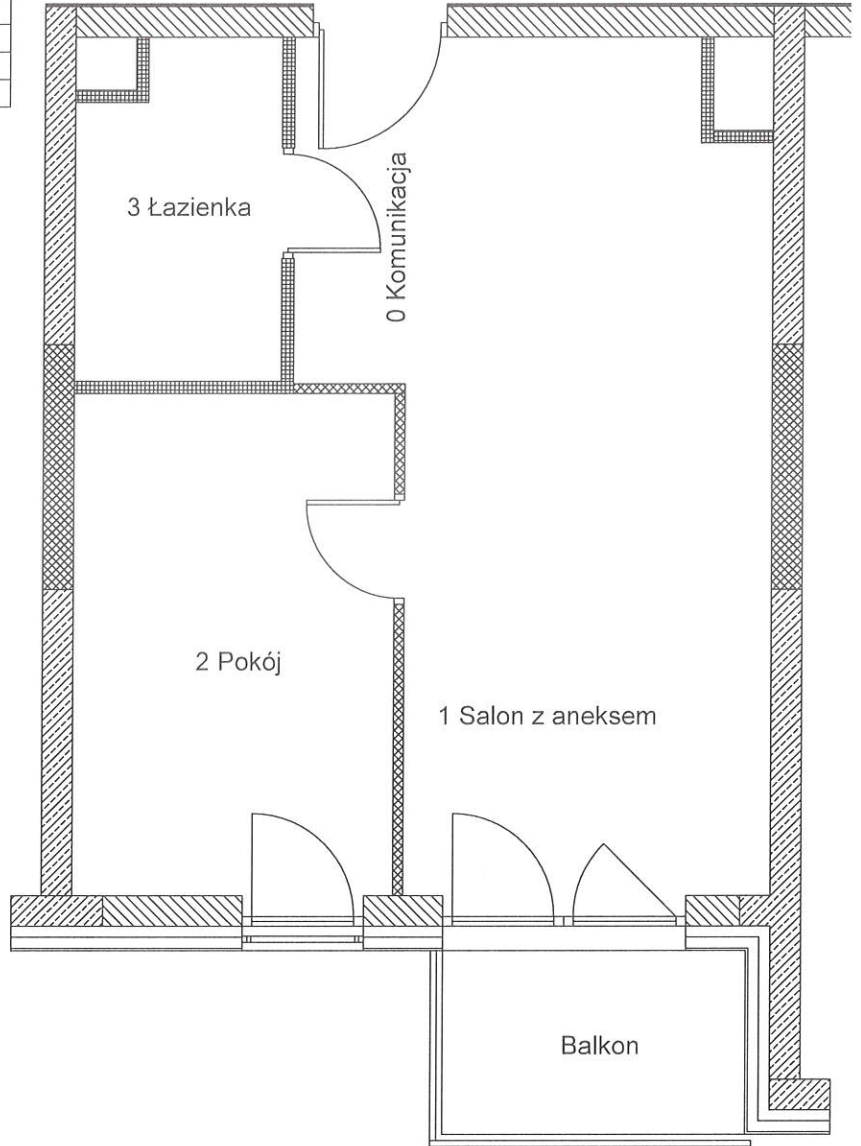


Rzut 4 piętra



Lokal nr 83	Pomieszczenie	Powierzchnia
83.0	Komunikacja	4,26
83.1	Salon z aneksem	18,86
83.2	Pokój	10,77
83.3	Łazienka	4,39
Suma		38,28 m ²

RZUT LOKALU



W świetle art. 2 ust. 2 ustawy z dnia 24 czerwca 1994r. o własności lokali (Dz. U. poz 737 z 2019r.) lokal mieszkalny 83 (4.9) usytuowany na 4 piętrze w budynku przy Al. Marsz. J. Piłsudskiego 37 w Łodzi jest samodzielnym lokalem i pod względem technicznym spełnia wymogi stawiane pomieszczeniom przeznaczonym na stały pobyt dla ludzi. Numeracja budynku jest zgodna z ewidencją gruntów i budynków Miasta Łodzi prowadzoną przez LOG w Łodzi.

Powierzchnia użytkowa lokalu została obliczona na podstawie bezpośredniego pomiaru i jest zgodna z Ustawą z dnia 21 czerwca 2001 r. o ochronie praw lokatorów, mieszkaniowym zasobie gminy i o zmianie Kodeksu cywilnego oraz Normą PN-ISO 9836:1997, przy pomocy programu GStarCAD 2011.

Usługi Geodezyjno-Kartograficzne Sylwester Gronostaj ul. Nagórzycka 62/64, 97-200 Tomaszów Maz. tel. 609-15-88-11	Obiekt: Al. J. Piłsudskiego 37 4 piętro	Szkic nr	Pomierzył: GEODETA PRAWNICY mgr inż. Sylwester Gronostaj Nr upraw. GUCiK 10172 Data: 09.2025 Sprawdził:	Potwierdził wykonanie prac i odbiór kopii:
	L.k.s.rob.:	Data:		