

Szkic inwentaryzacji powierzchni użytkowej mieszkania

Łódź, Al. Marsz. J. Piłsudskiego 37
I piętro
Mieszkanie nr 16 (1.5)

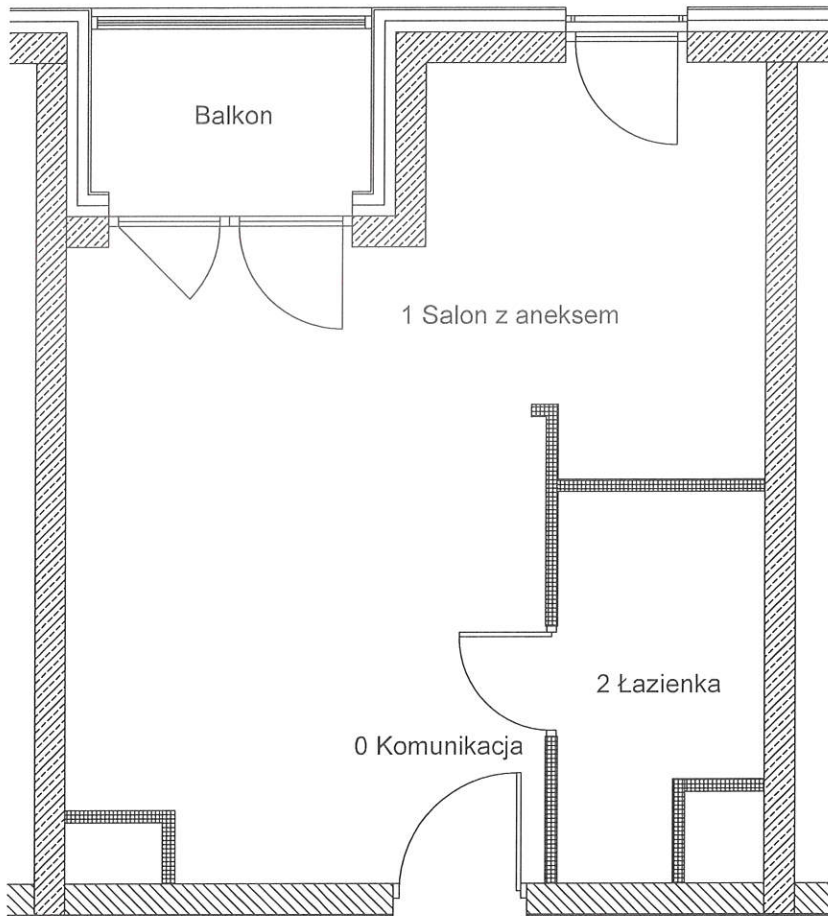
SZKIC LOKALIZACYJNY



Rzut 1 piętra



RZUT LOKALU



Lokal nr 16	Pomieszczenie	Powierzchnia
16.0	Komunikacja	2,82
16.1	Salon z aneksem	25,97
16.2	Łazienka	3,31
Suma		32,10 m ²

W świetle art. 2 ust. 2 ustawy z dnia 24 czerwca 1994r. o własności lokali (Dz. U. poz. 737 z 2019r.) lokal mieszkalny nr. 16 (1.5) usytuowany na 1 piętrze w budynku przy Al. Marsz. J. Piłsudskiego 37 w Łodzi jest samodzielnym lokalem i pod względem technicznym spełnia wymogi stawiane pomieszczeniom przeznaczonym na stały pobyt dla ludzi. Numeracja budynku jest zgodna z ewidencją gruntów i budynków Miasta Łodzi prowadzoną przez LOG w Łodzi.

Powierzchnia użytkowa lokalu została obliczona na podstawie bezpośredniego pomiaru i jest zgodna z Ustawą z dnia 21 czerwca 2001 r. o ochronie praw lokatorów, mieszkaniowym zasobie gminy i o zmianie Kodeksu cywilnego oraz Normą PN-ISO 9836:1997, przy pomocy programu GStarCAD 2011.

Usługi Geodezyjno-Kartograficzne Sylwester Gronostaj ul. Nagórzycka 62/64, 97-200 Tomaszów Maz. tel. 609-15-88-11	Obiekt: Al. J. Piłsudskiego 37	Szkic nr	Pomierzył: GEODETA UPRAWNIENY mgr inż. Sylwester Gronostaj Nr upr. GUGIK 19172	Potwierdził wykonanie prac i odbiór kopii:
	I piętro	L.ks.rob.:	Data: 09.2025 Sprawdził:	